

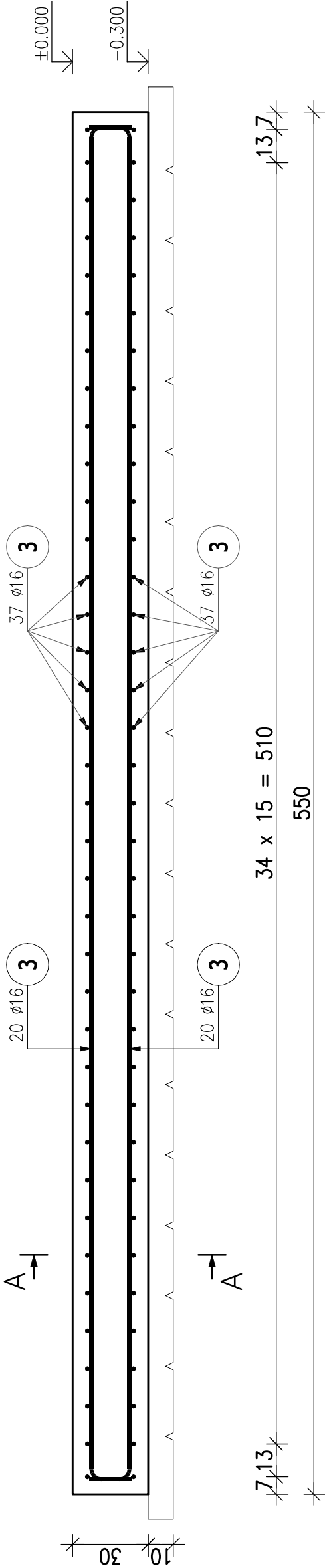
539.5

3 40 ø16 L= 573.5

17.0
D6.4

Płyta fundamentowa wagi PFW-0.1 (wyk. x1)

SKALA 1:20



291.5

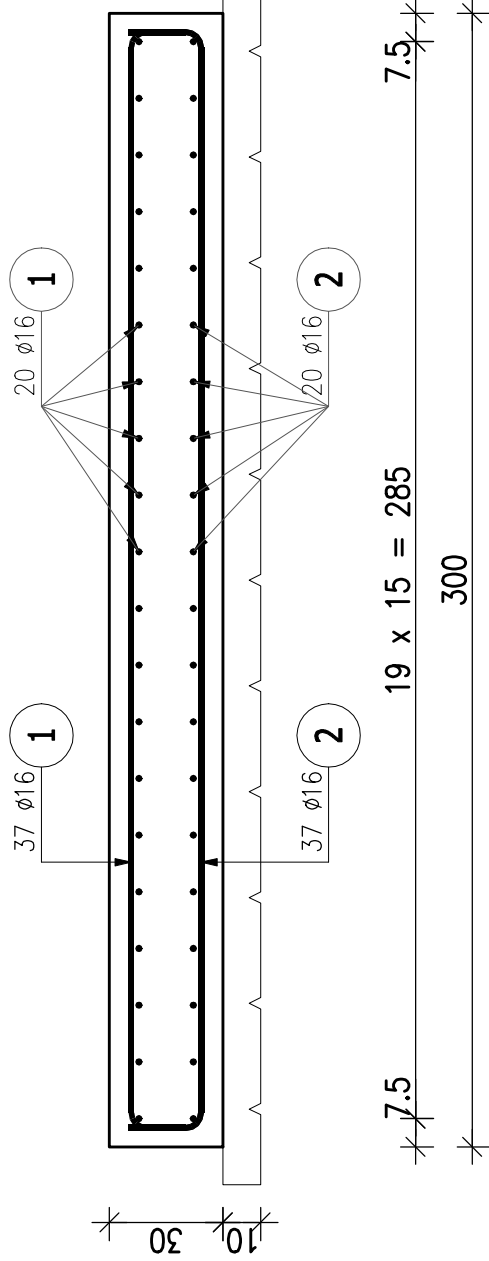
1 37 ø16 L= 391.5

20.0
30.0
D6.4

2 37 ø16 L= 331.5

20.0
30.0
D6.4

PRZEKRÓJ A-A



ZESTAWIENIE STALI ZBROJENIOWEJ

POZ.	NR PRĘTA	ø [mm]	DŁUGOŚĆ [m]	ILOŚĆ		DŁ. ŁĄCZNA [m]
				PRĘTÓW	x POZ. RAZEM	
Poz. PFW-0.1 – Płyta – 1 szt.						
PFW-0.1	1	16	3,915	37	1	37
	2	16	3,315	37	1	37
	3	16	5,735	40	1	40
DŁUGOŚĆ RAZEM [m]				496,91		
MASA JEDNOSTKOWA [kg/m]				1,578		
MASA [kg]				784,12		
MASA CAŁKOWITA [kg]				784,12		

- 1) Opis kształtu pręta: PN-EN ISO 3766 (gabarytowo)
- 2) Opis długości haka: gabarytowy
- 3) Długość pręta L: suma wymiarów gabarytowych

PRAWA AUTORSKIE ZASTRZEŻONE:

Wykorzystywanie, kopiowanie i rozpowszechnianie dokumentacji bez zgody projektanta zabronione.
Projektant zastrzega sobie prawo do wprowadzania zmian.

„INWEST” Projektowanie i Nadzory Budowlane Marek Miciak 34-383 Kamesznica, ul. Krzywa 10A
NIP: 553 134 30 80; TEL. +48 512 293 121

TYTUŁ PROJEKTU:	Rozbudowa istn. punktu selektywnej zbiórki odpadów komunalnych wraz ze stacją przetwarzunkową odpadów w j. ew. Miłówka, obr. Miłówka, dz nr 4020/2, 4021/2, 4022/2, 4023, 4019, 4026/2		
INWESTOR:	Gmina Miłówka, ul. Jana Kazimierza 123, 34-360 Miłówka		
TEMAT RYSUNKU:	ZBROJENIE PŁYTY FUNDAMENTOWEJ WAGI PFW-0.1		
FUNKCJA:	IMIĘ I NAZWISKO	NUMER UPRAWNIENI	PODPIS
PROJEKTANT	mgr inż. KRZYSZTOF GÓRKIEWICZ	SLJ/3404/P00K/10	
SPRAWDZAJĄCY	mgr inż. LUKASZ ZBOCH	SLJ/5463/PW0K/14	
BRANŻA	FAZA	DATA	NR RYS.:
KONSTRUKCJA	PT	12.2022	1:20
			16/PT